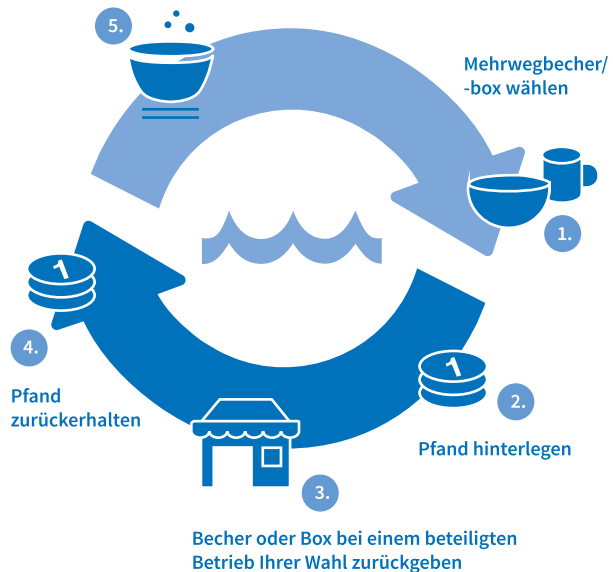


Mehrfach nutzen statt das Meer verschmutzen – *Wie funktioniert's?*

Gespült gelangen Box und Becher
wieder in den Kreislauf



Ein Meer aus Plastik

Unsere Meere verkommen immer mehr zu Müllkippen. Jedes Jahr gelangen bis zu 13 Millionen Tonnen Plastikabfälle alleine vom Land ins Meer – ein Großteil davon sind Verpackungsmaterialien. So nutzt z.B. jeder Deutsche jährlich etwa 70 Einweg-Becher. Ob To-Go-Verpackungen, Folien, Tüten oder verloren gegangene Fischereiausrüstung - der Plastikmüll bedroht die Tier- und Pflanzenwelt unserer Meere.

www.meere-ohne-plastik.de
www.NABU.de/mehrweg-fuers-meer



Der NABU engagiert sich seit 1899 für Mensch und Natur. Mit 730.000 Mitgliedern und Förderern ist er der mitgliederstärkste Umweltverband in Deutschland. Wir machen uns stark für den Meeresschutz und setzen uns ein für Müllvermeidung und nachhaltige Ressourcennutzung.

Unterstützt und gefördert wird das Projekt von



Wir danken reCIRCLE für die inhaltliche Unterstützung.

Impressum: © 2016, NABU (Naturschutzbund Deutschland) e.V., Charitéstraße 3, 10117 Berlin, www.NABU.de; Text: Lea Schenkelberg; Redaktion: Grit Schneider; Gestaltung: KAWÉ Visuelle Kommunikation; Druck: Druckerei Javitz GmbH, Berlin, gedruckt auf 100 % Recyclingpapier; Bildnachweis: NABU/Philip Heilmann, FairCup UG; 4. Auflage 08/2019, Art.-Nr. 6075



Müllfrei am Strand genießen

Gemeinsam für die Ostsee

Machen Sie mit, nutzen Sie unser Mehrwegangebot und leisten Sie damit Ihren Beitrag zum Schutz unserer Meere. Ein Mehrwegsystem hilft, Abfall zu vermeiden, Ressourcen zu schonen und unsere Meere und seine Bewohner zu schützen. Gemeinsam können Betriebe, Fehmaraner und Feriengäste das Müllaufkommen reduzieren, so dass die Ostsee sauber bleibt.

Mit diesem Pilotprojekt auf Fehmarn möchten wir zeigen, dass der Aufbau eines Mehrwegsystems für ökologisch nachhaltiges Geschirr in der strandnahen Gastronomie möglich ist. In Zukunft hoffen wir, auch andere Kommunen und Betriebe davon überzeugen zu können, Mehrwegalternativen anzubieten - und damit gemeinsam mit Ihnen gegen die Vermüllung der Meere anzukämpfen.



Wer macht mit?

- 1 Café Liebevoll | Burg
- 2 Fischlädchen | Burgstaaken
- 3 Cafe El Sol / Café & Meer | Burgstaaken
- 4 360 Grad Bar | am Südstrand
- 5 Strandoase Meeschendorf
- 6 Camping- und Ferienpark Wulfener Hals
- 7 Strandbar Strukkamp | Strukkamp
- 8 Elli's Snackeria | Gollendorf
- 9 Café Die Villa | Orth
- 10 Wasservogelreservat Wallnau
- 11 Insel Imbiss Altenteil | Strandcamping Fehmarnbelt
- 12 Gaststätte am Deich, Das Schnitzelhaus | Teichhof
- 13 Beltbude Grüner Brink | Am Grünen Brink
- 14 SB-Markt Schüsser | am Klausdorfer Strand
- 15 SB-Markt Schüsser, Campingplatz Ostsee Katharinenhof
- 16 Hafenklause | Lemkenhafen
- 17 SB-Markt | Camping Wallnau
- 18 SB-Markt | Camping Strukkamp
- 19 SB-Markt | Camping Meeschendorf
- 20 Strandimbiss Bojendorf