



19. August 2020

Zonierung und Nutzungen im Nationalpark Niedersächsisches Wattenmeer

Gregor Scheiffarth



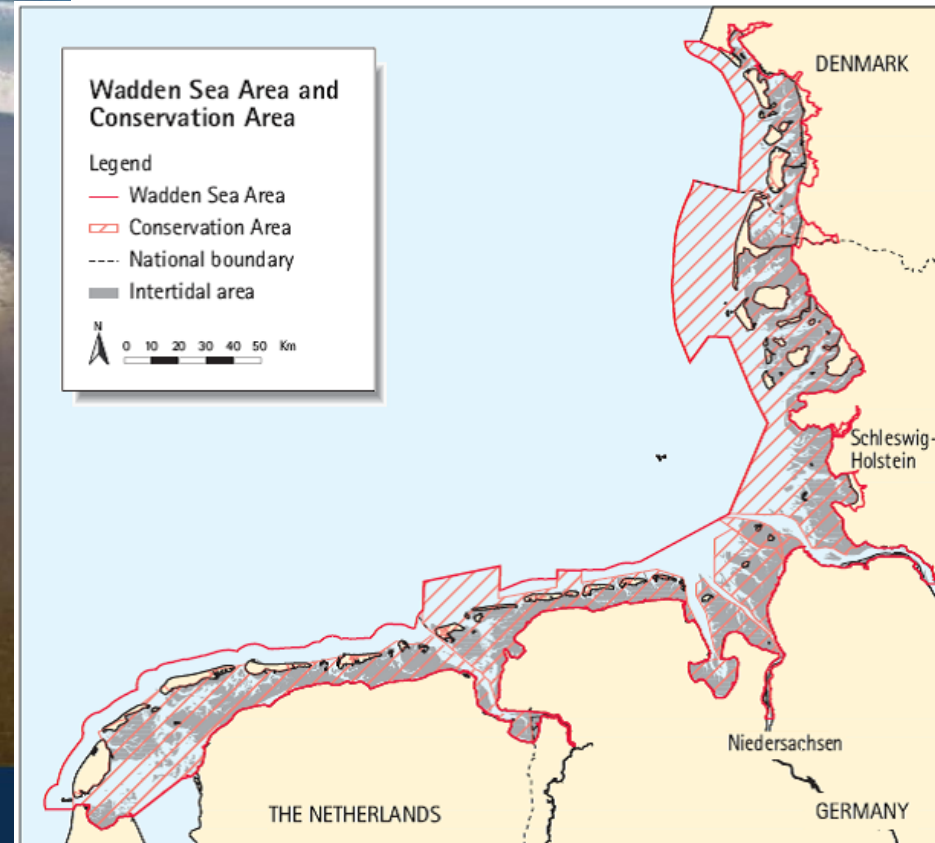


Schutzziele

Im Nationalpark

- soll die besondere Eigenart der Natur und Landschaft der Wattregion vor der niedersächsischen Küste einschließlich des charakteristischen Landschaftsbildes erhalten bleiben und vor Beeinträchtigungen geschützt werden.
- Die natürlichen Abläufe in diesen Lebensräumen sollen fortbestehen.
- Die biologische Vielfalt der Tier- und Pflanzenarten im Gebiet des Nationalparks soll erhalten werden.

Wattenmeerplan 2010



Elfte Trilaterale Regierungskonferenz
zum Schutz des Wattenmeeres,
Westerland/Sylt 18. März 2010



- [Home](#)
- [Wadden Sea website](#)
- [About](#)
- [Contact](#)

Wadden Sea Quality Status Report

[Introduction](#)

[Geomorphology
and climate](#)

[Habitats and
communities](#)

[Species](#)

[Human activities](#)

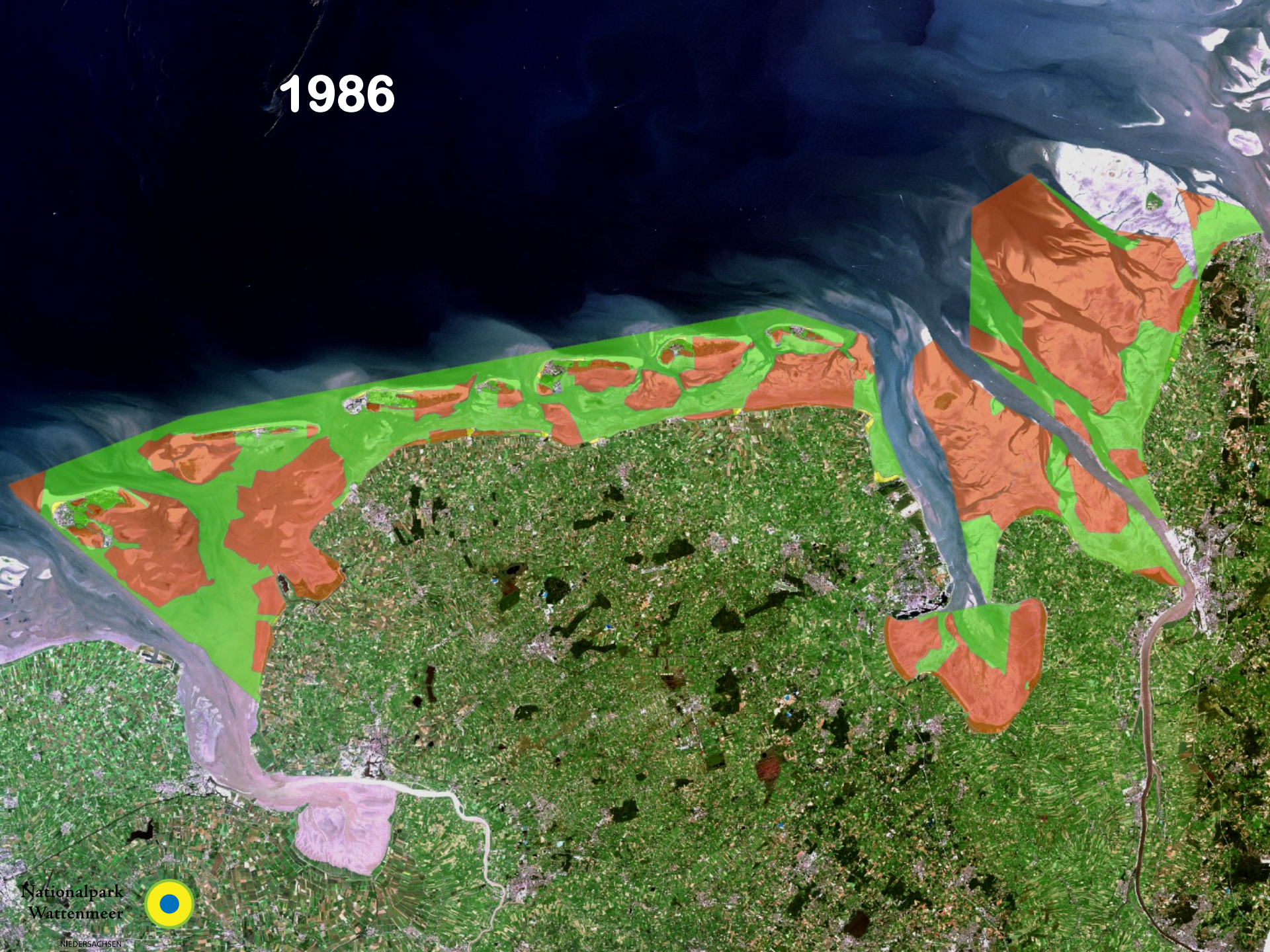
[Pollution](#)



The Wadden Sea Quality Status Report (QSR) is a conglomeration of thematic reports on the Wadden Sea, including islands and offshore areas.



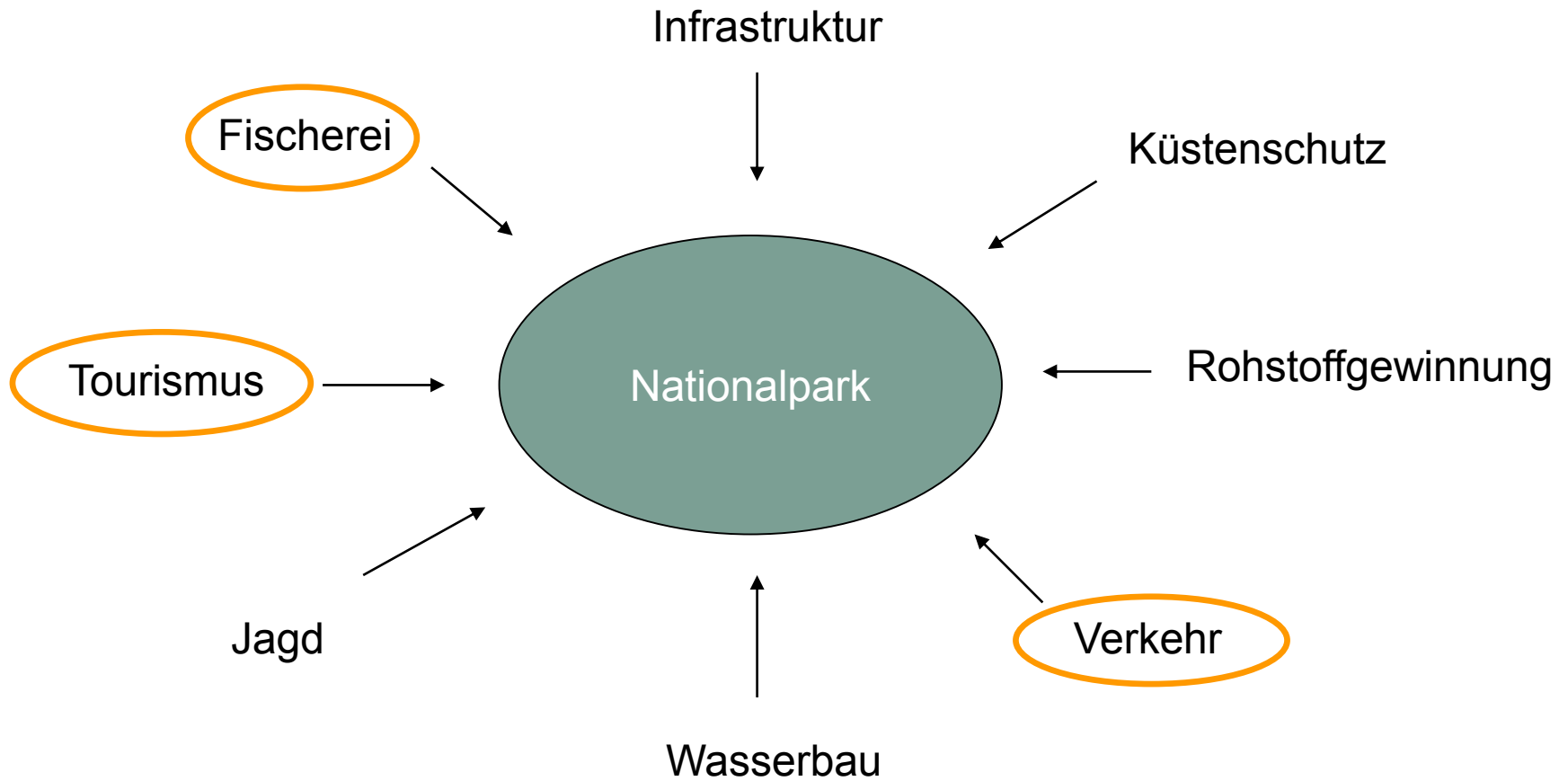
1986



2010



Nutzungen und Konfliktfelder





**Muschelfischerei (Zielart
Miesmuschel)
Reglementierung nach § 9 (2)
WattNPG**

Nationalpark
Wattenmeer



seit 1992 Verbot der Herzmuschelfischerei im Nationalpark

fischereifreie Zonen



Gesperrte Ruhezonen und Standorte für die Miesmuschelfischerei
gemäß Nationalparkgesetz und Bewirtschaftungsplan 2019 – 2023 (seit 1999)

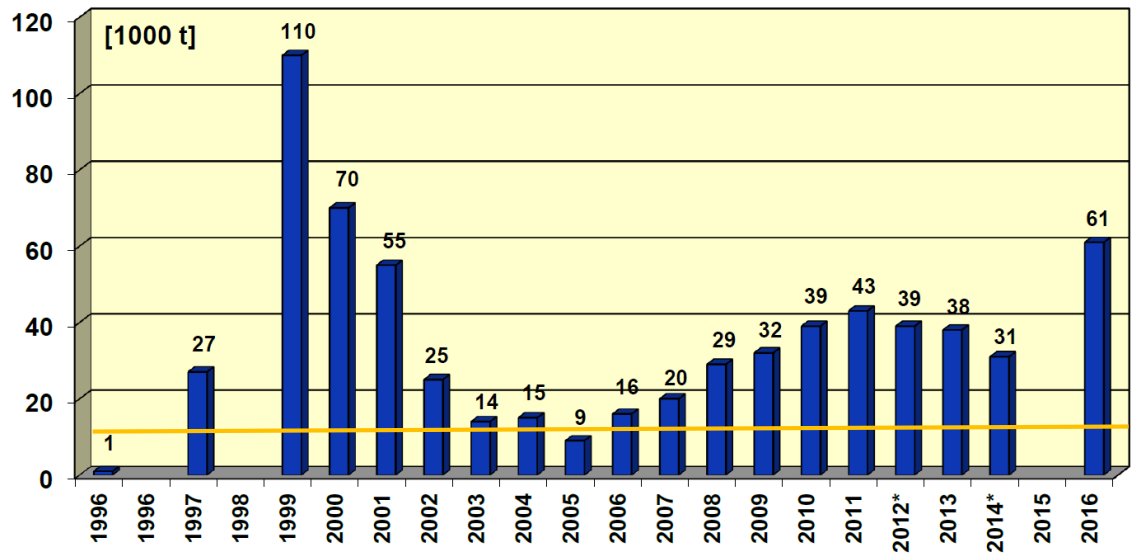
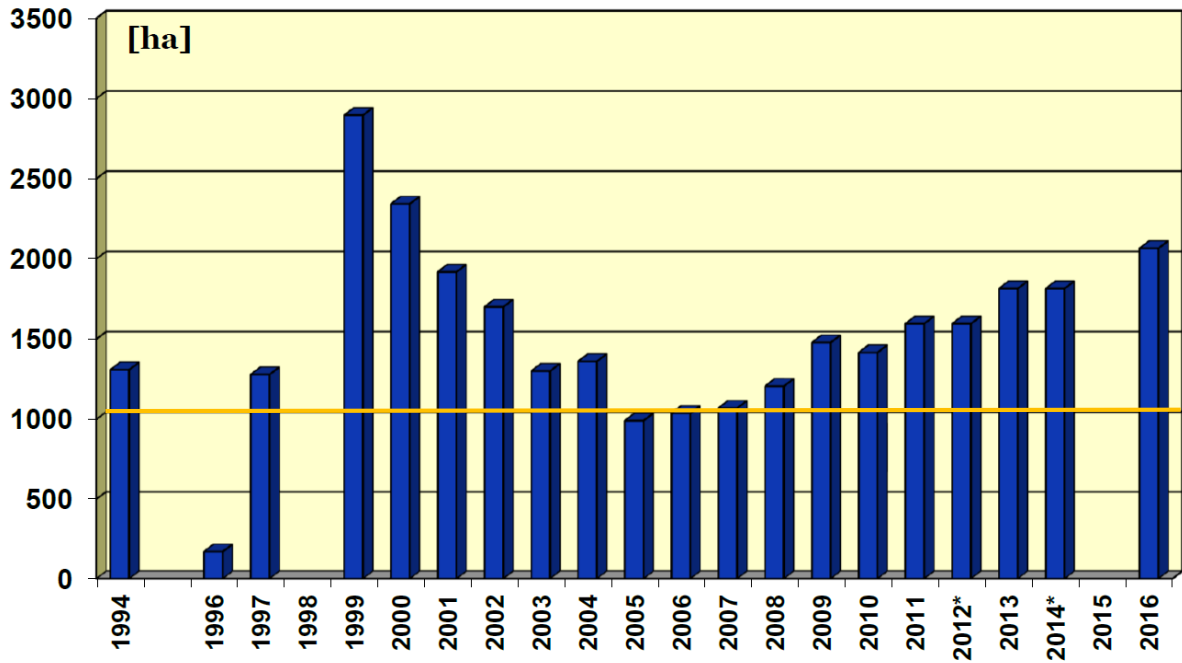


Bewirtschaftungsplan

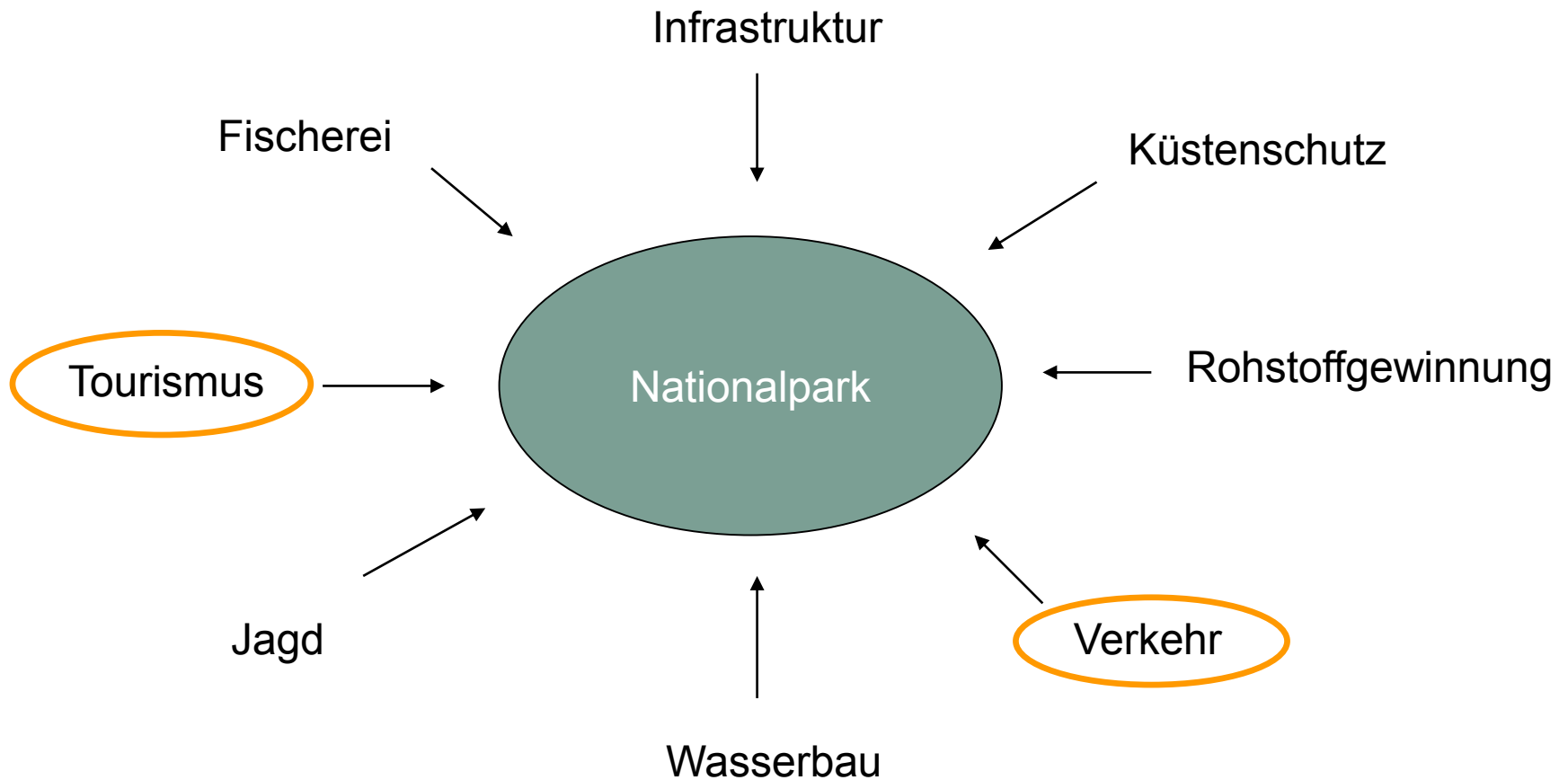
- Sicherung der Entwicklung eulitoraler Miesmuschelbänke und Lebensgemeinschaften
- Beachtung der Natura 2000 Erhaltungsziele
- Überwachung der Fischerei durch das Fischereiamt
- Einstellung der Fischerei bei Unterschreitung der Muschelbankfläche von 1.000 ha und der Gesamtbiomasse von 10.000 t
- alternative Besatzmuschelgewinnung an künstlichen Substraten
- Monitoring des Miesmuschelbestandes durch die Nationalparkverwaltung Nds.

Wattenmeer

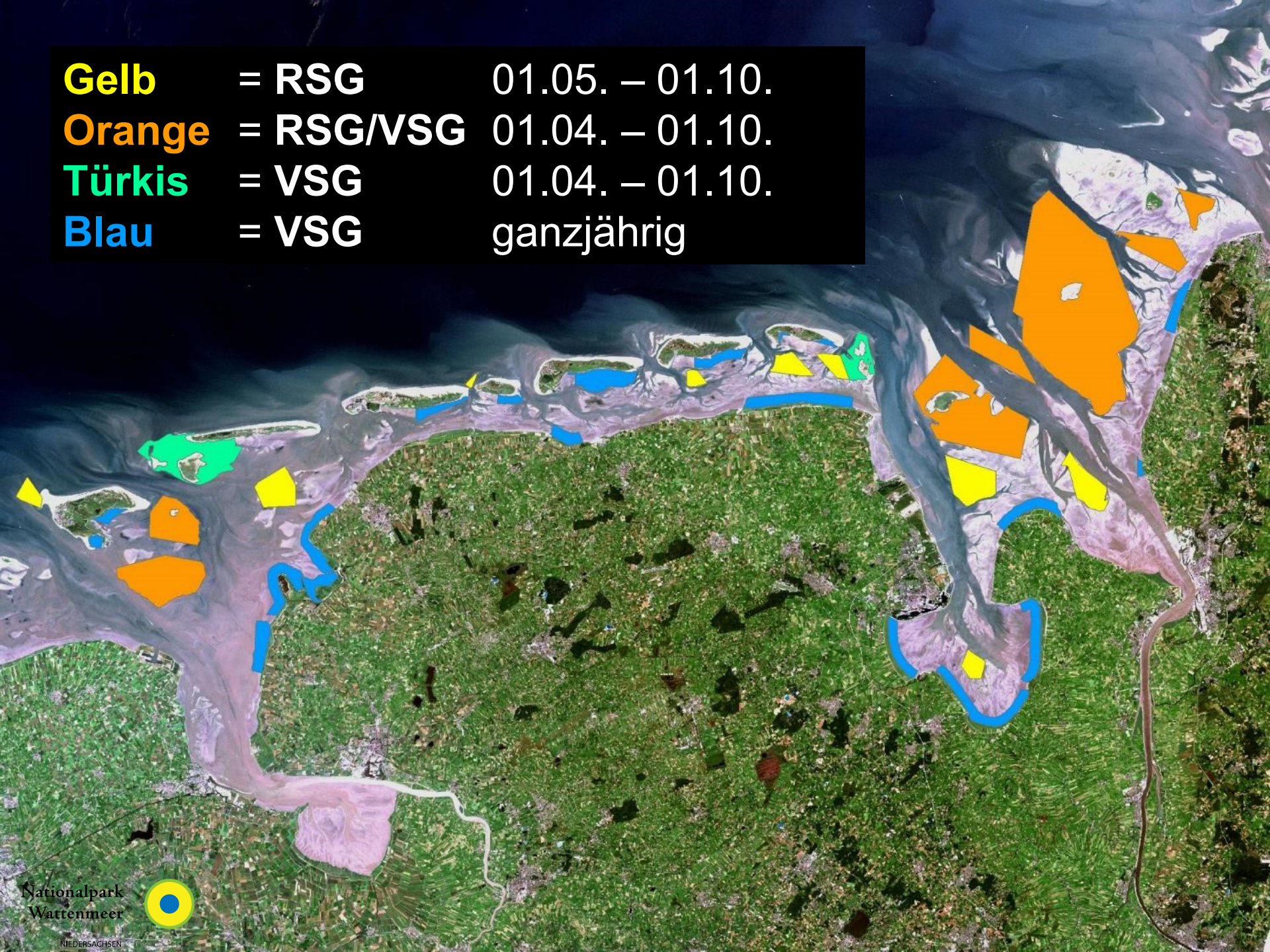


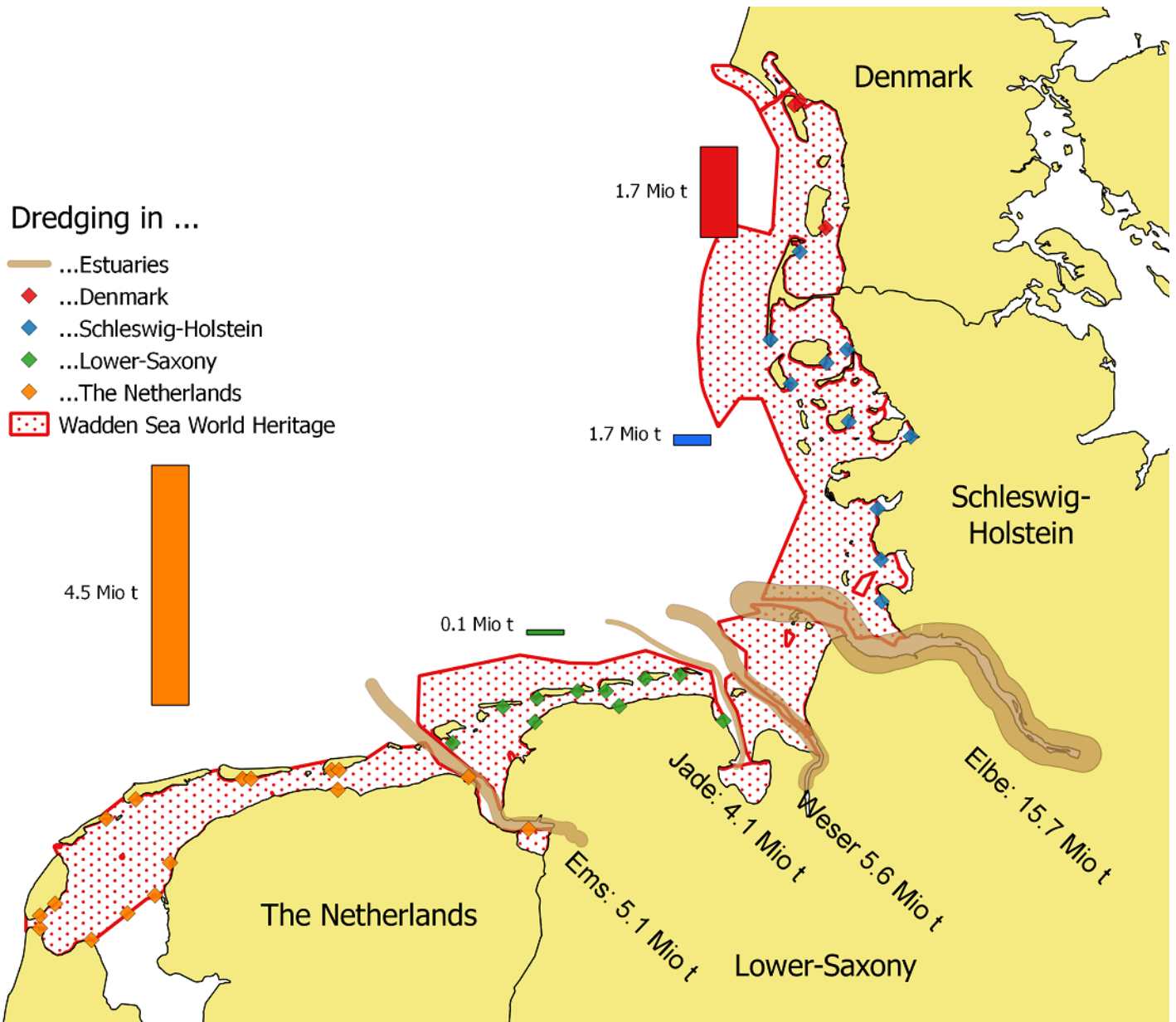


Nutzungen und Konfliktfelder

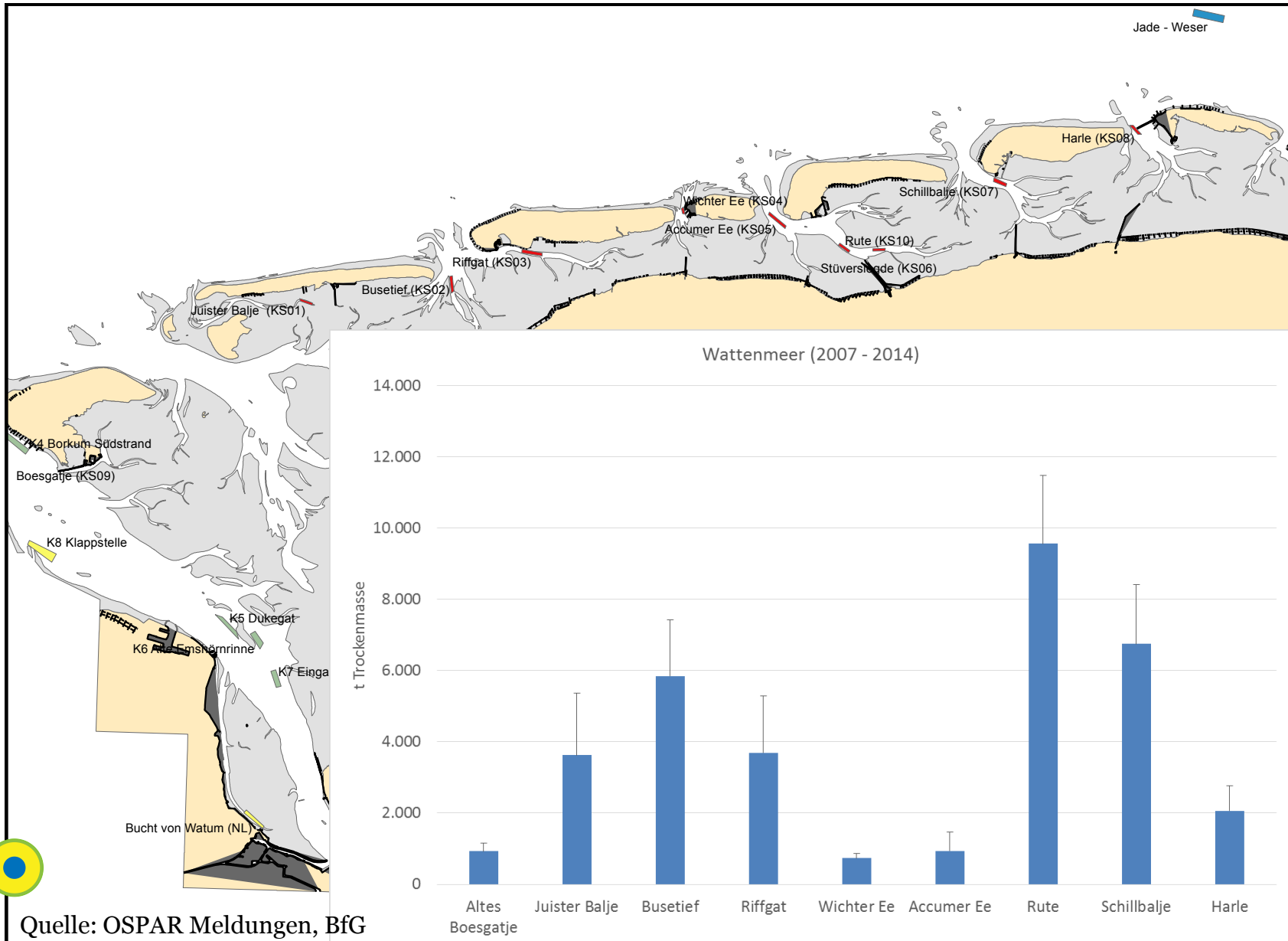


Gelb	= RSG	01.05. – 01.10.
Orange	= RSG/VSG	01.04. – 01.10.
Türkis	= VSG	01.04. – 01.10.
Blau	= VSG	ganzjährig





Klappstellen Wattenmeer



Nationalpark
Wattenmeer

NIEDERSACHSEN

Quelle: OSPAR Meldungen, BfG

Feasibility study: What is the impact of sediment shift and sedimentation on natural mussel beds and mussel cultures (eulittoral & sublittoral)?



- Blue mussel (*Mytilus edulis*) and Pacific oyster (*Magallana gigas*)
- Important ecological functions

„Es ist klüger, so wenig wie möglich in solche Ökosysteme einzugreifen und sich stattdessen auf das Arrangieren der Rahmenbedingungen zu konzentrieren.“

Karsten Reise 2014, Eine Naturgeschichte vom Wattenmeer

