



Foto: NABU/U. Kunz

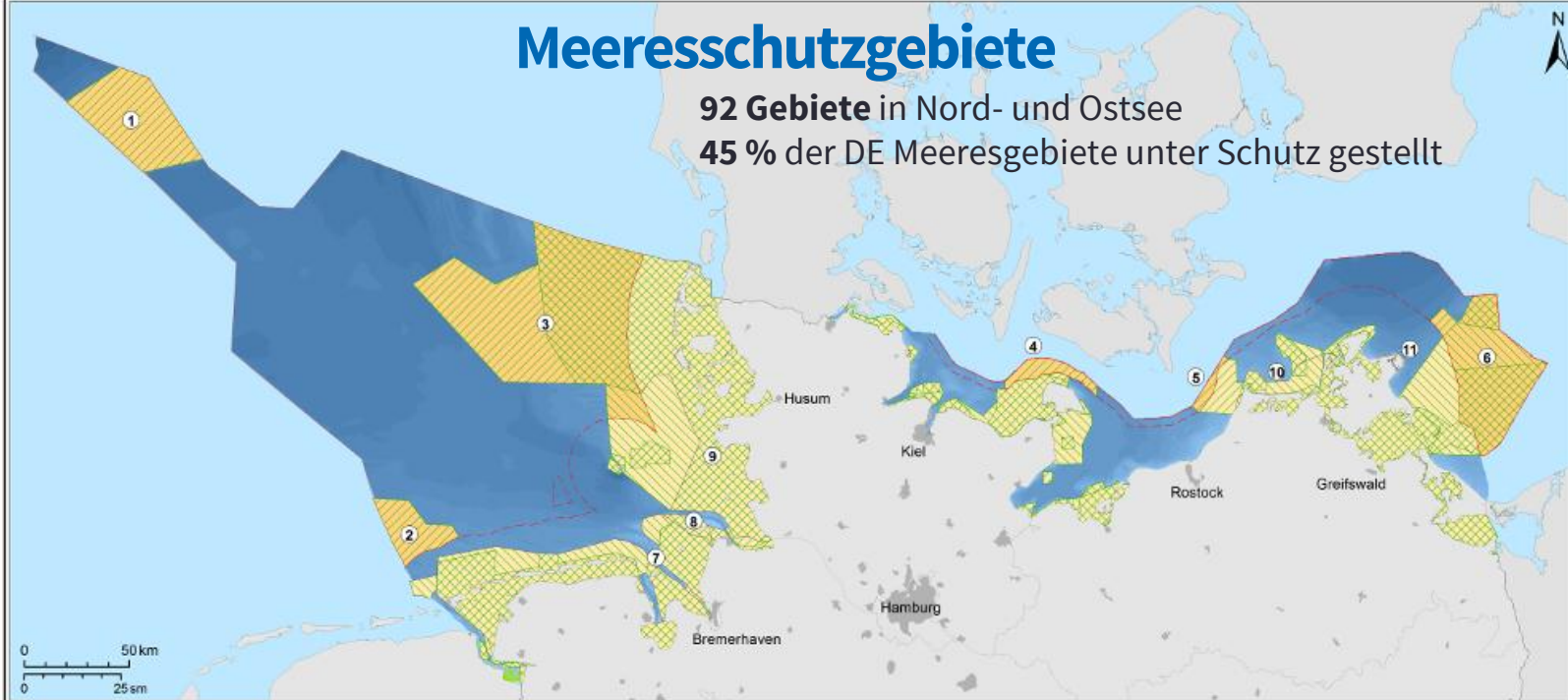
## Zonierungskonzepte mit Nullnutzungszonen – Vorschläge des NABU

NABU Online Seminar „Zonierungskonzepte in Nord- und Ostsee“  
Dr. Gesine Lange 19.08.2020

# Meeresschutzgebiete

92 Gebiete in Nord- und Ostsee

45 % der DE Meeresgebiete unter Schutz gestellt



## Naturschutzgebiete AWZ

Meeresschutzgebiet

- ① NSG Doggerbank
- ② NSG Borkum-Riffgrund
- ③ NSG Sylter Außenriff - Östliche Deutsche Bucht
- ④ NSG Fehmarnbelt
- ⑤ NSG Kadetrinne
- ⑥ NSG Pommersche Bucht – Rönnebank

## Nationalparks

Nationalpark

- ⑦ NP Niedersächsisches Wattenmeer
- ⑧ NP Hamburgisches Wattenmeer
- ⑨ NP Schleswig-Holsteinisches Wattenmeer
- ⑩ NP Vorpommersche Boddenlandschaft
- ⑪ NP Jasmund

## Natura 2000 Schutzgebiete

FFH-Gebiet

Vogelschutzgebiet

Schutzgebiet im Küstenmeer

## Seegrenzen

Ausschließliche Wirtschaftszone (AWZ)

Küstenmeer (12-sm-Zone)

GIS-Bearbeitung: Alike Huber (BioConsult)

Kartengrundlagen und Quellen:

Natura-2000-Gebiete: [www.eea.europa.eu](http://www.eea.europa.eu)

Topografie des Meeresbodens: BSH WMS

Seevermessung Meeresboden DGM

Administrativen Grenzen: [www.geodatenzentrum.de](http://www.geodatenzentrum.de)

Quelle: NABU/BioConsult

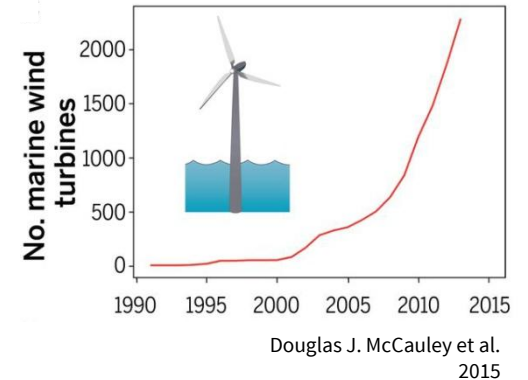
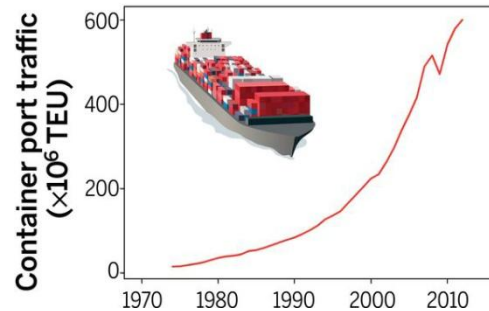
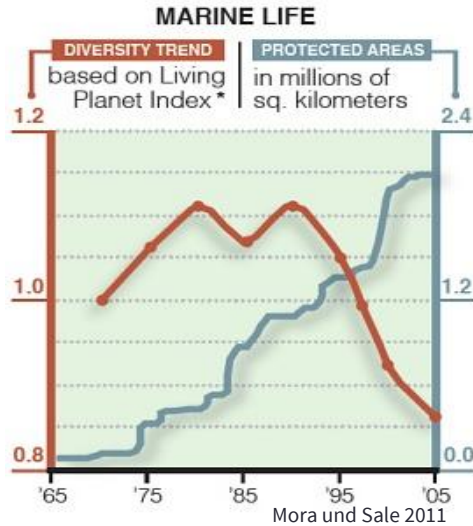
# MSRL

- Meere ohne Beeinträchtigung durch menschliche Nutzung, Ökosystemansatz
- Art. 13, räumliche Schutzmaßnahmen
  - UZ 3.1: **Rückzugs- und Ruheräume** für Ökosystemkomponenten, wissenschaftliche Referenzflächen, Definition GES („no-take-zones“, „no-take-times“)
  - UZ 3.4: natürliche Ausbreitung von Arten, ökologisch durchlässige **Migrationskorridore**



# Zustand der Meere

- Verlust biologische Vielfalt schreitet voran
- Günstiger Erhaltungszustand von Arten und LRT oft nicht erreicht
- Guter Umweltzustand verfehlt



# Instrumente & Mechanismen

## Meeresschutzgebiete

### **50 % Nullnutzung & Bereiche mit eingeschränkter, nachhaltiger Nutzung**

- regulierende Managementpläne, Überwachung der Einhaltung der Schutzmaßnahmen

## Marine Raumordnung

- §2 ROG, ökologisch wirksames Freiraumverbundsystem
- Natura 2000-Schutzgebiete als ökologische Vorrangflächen
- räumlich-zeitliche Ausschlussgebiete:
  - Rohstoffabbau
  - Anlagenbau, Infrastrukturprojekte
  - Schifffahrt
  - Fischerei

# Instrumente & Mechanismen

## SRÜ

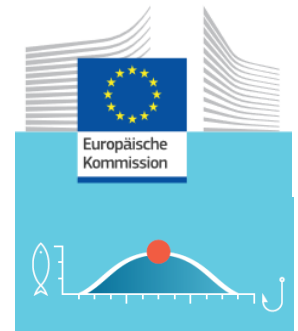
- Teil XII (Schutz & Bewahrung der Meeresumwelt), Art. 194 (Maßnahmen)
- z.B. vor schädli. Auswirkungen durch Errichtung und Betrieb von Anlagen
- Beschränkung der Schifffahrt möglich, Art. 211 Abs. 6 a)

## IMO

- Zusammenlegung von Verkehrstrennungsgebieten
- „Particularly Sensitive Sea Area“, „Areas To Be Avoided“, Re-routing

## GFP

- Art. 11
- Gemeinsame Empfehlung



# Instrumente & Mechanismen

## FEP & WindSeeG

- Nebenbestimmung der Genehmigung z.B. Regulierung des Serviceverkehrs, Abschaltzeiten

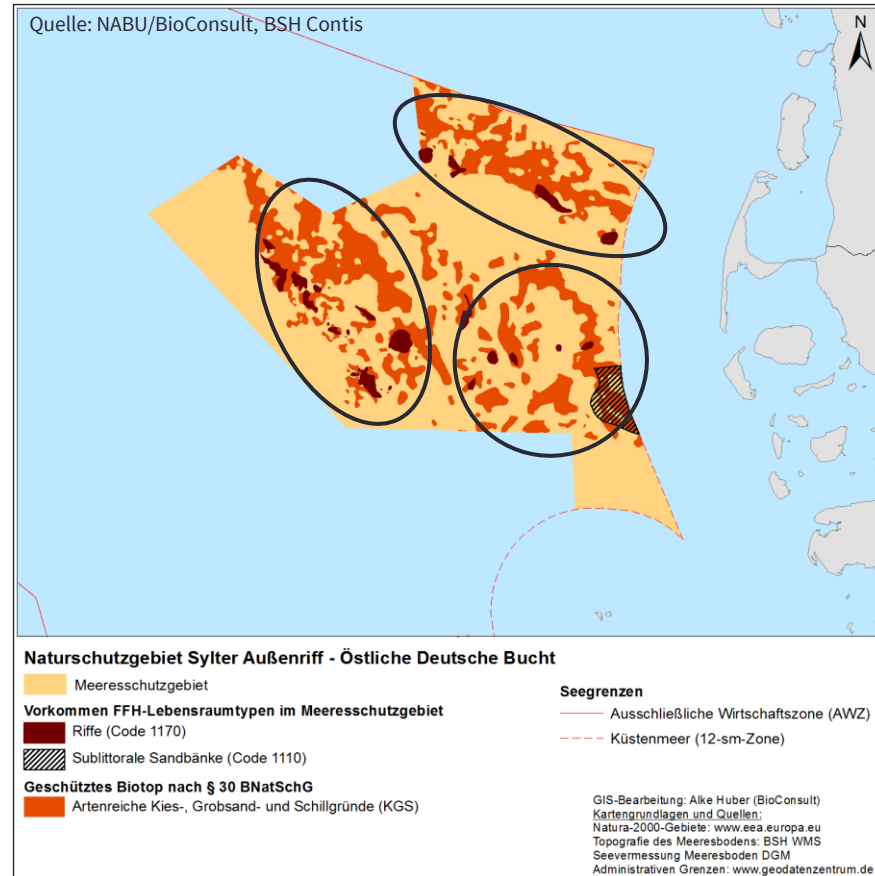
## §57 BNatSchG (geschützte Meeresgebiete in der AWZ)

- Privilegien für Schifffahrt und Fischerei
- Ausnahmeregelungen für Rohstoffabbau, Energiegewinnung, militärische Nutzung
- **DE Auslegung des SRÜ widersprüchlich zu EU-Umweltrecht**

# Sylter Außenriff – Östliche Deutsche Bucht

## Biodiversität

- **Benthos**
- Riffe & KGS
- *Goniadella-Spisula* Gemeinschaft  
auf Kies/Grobsand
- *Spisula elliptica*





# Sylter Außenriff – Östliche Deutsche Bucht

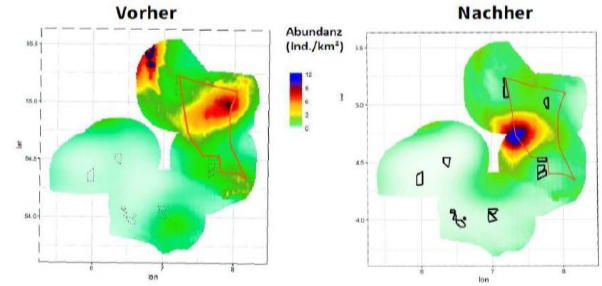
## Biodiversität

### ➤ **Seevögel** (Seetaucher, Trottellummen, Dreizehenmöwe...)

- Überwinterung
- Nahrungshabitat
- Vogelzug

### ➤ **Schweinswal**

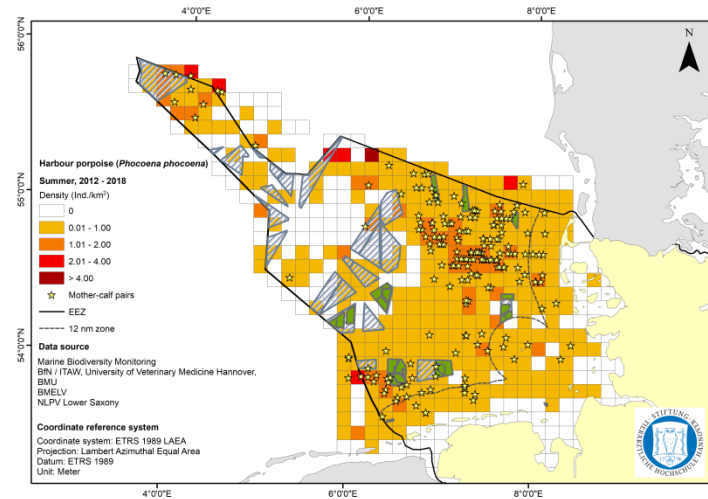
- Mutter-Kind-Paare



34.865 Individuen

24.672 Individuen

Garthe et al. 2018

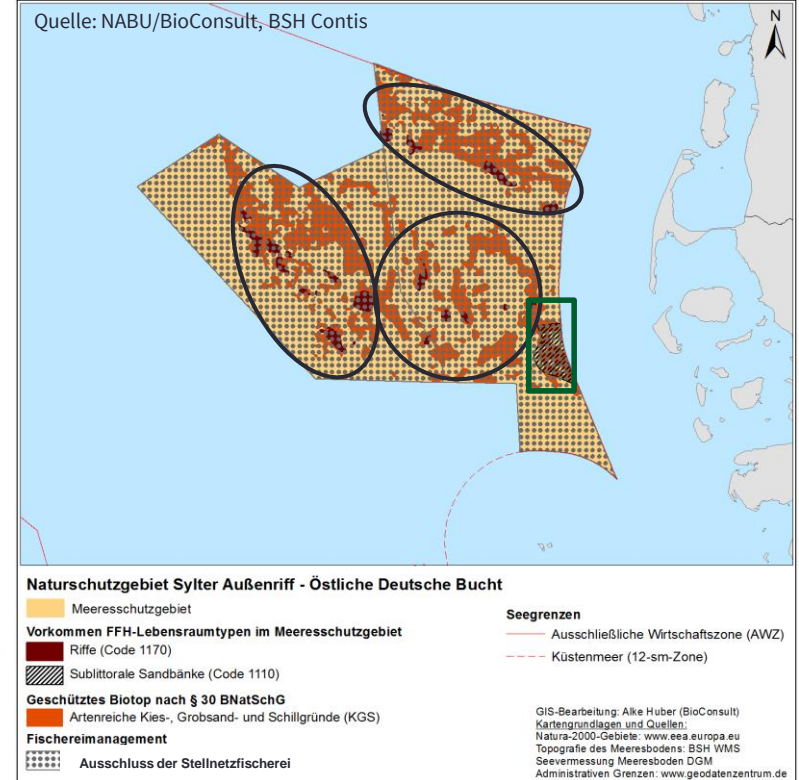


Quelle: NABU/ITAW

# Sylter Außenriff – Östliche Deutsche Bucht

## Berufsfischerei

- Nullnutzung Amrumbank
- Sandbänke, artenreiche KGS



# Zonierung im Sylter Außenriff

## Ausgangspunkt:

- Benthos, 3 Zonen

## Schiffahrtsrouten:

- Reduktion auf eine zentrale Schifffahrtsroute innerhalb des Sylter Außenriff

## Nächste Schritte:

- zeitliche Planung (saisonale Nullnutzung)

# Schlussfolgerungen und Empfehlungen

## Kohärenz

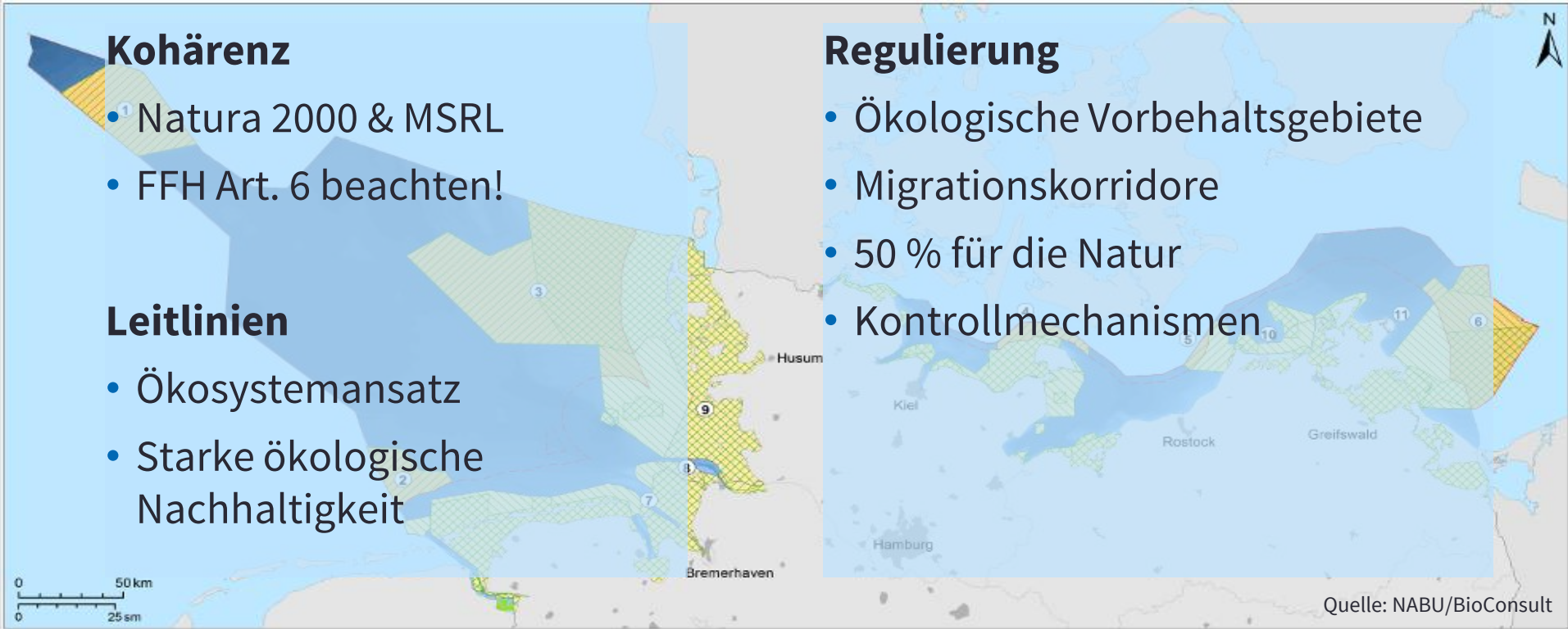
- Natura 2000 & MSRL
- FFH Art. 6 beachten!

## Leitlinien

- Ökosystemansatz
- Starke ökologische Nachhaltigkeit

## Regulierung

- Ökologische Vorbehaltsgebiete
- Migrationskorridore
- 50 % für die Natur
- Kontrollmechanismen





# #Meeresoffensive2020

## Meere schützen und nachhaltig nutzen