

## Innovatives Marketing von Streuobstprodukten mit Kirschen

**3. März 2018**

**Dieter Popp**

[www.echtbrombachseer.de](http://www.echtbrombachseer.de)

Brombacher\_Kirschenvielfalt.ppt



**Altes Land** Bergstraße  
Werder Pfalz

**Meißner** Rheinhessen

Mittelbaden

Württemberg

Traditionelle Kirschanbaugebiete

**Kaiserstuhl**

Naumburg/Saale

**Nordharz**

Hessen-Fränkische Schweiz

Kyffhäuser

Mittelrhein

Nassau

Eifel-Vorgebirge





## □ Kirschsorten in Deutschland

	Süß- kirschen	Sauer- kirschen	Bastard- kirschen	Summe
Potenzielle Anzahl	217	86	46	349
Aktuelle Anzahl	45	10	6	61

Altmühlfranken\_Kirschenvielfalt.ppt

## □ Fehlendes Marketing

- **Region Brombachsee ohne Kirschen-Eigenprofil**
- **Vermarktung von Kirschen direkt und über eine Genossenschaft**
- **Vermarktung unterschiedlicher Destillate (1 Genossenschaft, 3 Haupterwerbsbetriebe, 12 Neben-Zuerwerbsbrennereien)**
- **Keine weitere Veredelung**

# Kirschen-Marketing

## □ Potenzial der Kirsche

Vielzahl von  
Sorten

Geschichten

Kulinarischer Genuss  
(Getränke, Küche)

Symbolische  
Bedeutung



Traditionen

Naturschutz

Gesundheitliche  
Aspekte

Regionale  
Wertschöpfung

Kirschenvielfalt



## □ Vielfalt des Kirschen-Marketing noch unterentwickelt, aber es gibt gute Einzel-Beispiele

- „KirschTraum – der kernige Gasthof“ Nordhessen
- Perle von Filsen (Mittelrhein)
- Zuger „Chriesi“ (Schweiz)

# Kirschen-Marketing

## Kriek – eine belgische Spezialität



Altmühlfranken\_Kirschenvielfalt.ppt





# Kirschen-Marketing

## Ginjinha – eine portugiesische Spezialität



Altmühlfranken\_Sortenmarketing.ppt



## □ **Kirschsortenerfassung im Brombachseer Kirschenland (2011)**

- **27 Süßkirschsorten**  
darunter viele für **Streuobst typische alte  
Sorten**
- **6 Sauerkirschsorten**
- **60 % der gefundenen Sorten auf max. ein bis  
drei Bäumen**

## □ Kirschertrag im Brombachseer Kirschenland

- 1990 auf 35 ha 200 to
- 2012 auf 10 ha 70 to\*

**\*Davon etwas weniger als die Hälfte alte Sorten  
(Süßkirschen)**

# Kirschen-Marketing

## □ Brombachseer Kirschen ohne Gesicht

- Verkauf der Rohkirschen über Direktvermarktung ab Hof/Garten (15 %)
- Verwertung über Brennereien (30 %)
- Verkauf der Rohkirschen über Genossenschaft via Handel (55 %)  
Vermarktung als „Fränkische Kirschen“

Altmühlfranken\_Kirschenvielfalt.ppt



# Kirschen-Marketing

## □ Alte Sorten werden ausgemustert

- 2012 keine Abnahme mehr durch die Absatzgenossenschaft (55 % !!!)
- Vermarktungs-Optionen fehlten
- Direktverkauf hat Grenzen
- Kahlschlag und Aufgabe der Bewirtschaftung als drohende Konsequenz
- Substituierung von über 30 to notwendig

Altmühlfranken\_Kirschenvielfalt.ppt



# Kirschen-Marketing



Brombachseer\_Kirschenvielfalt.ppt



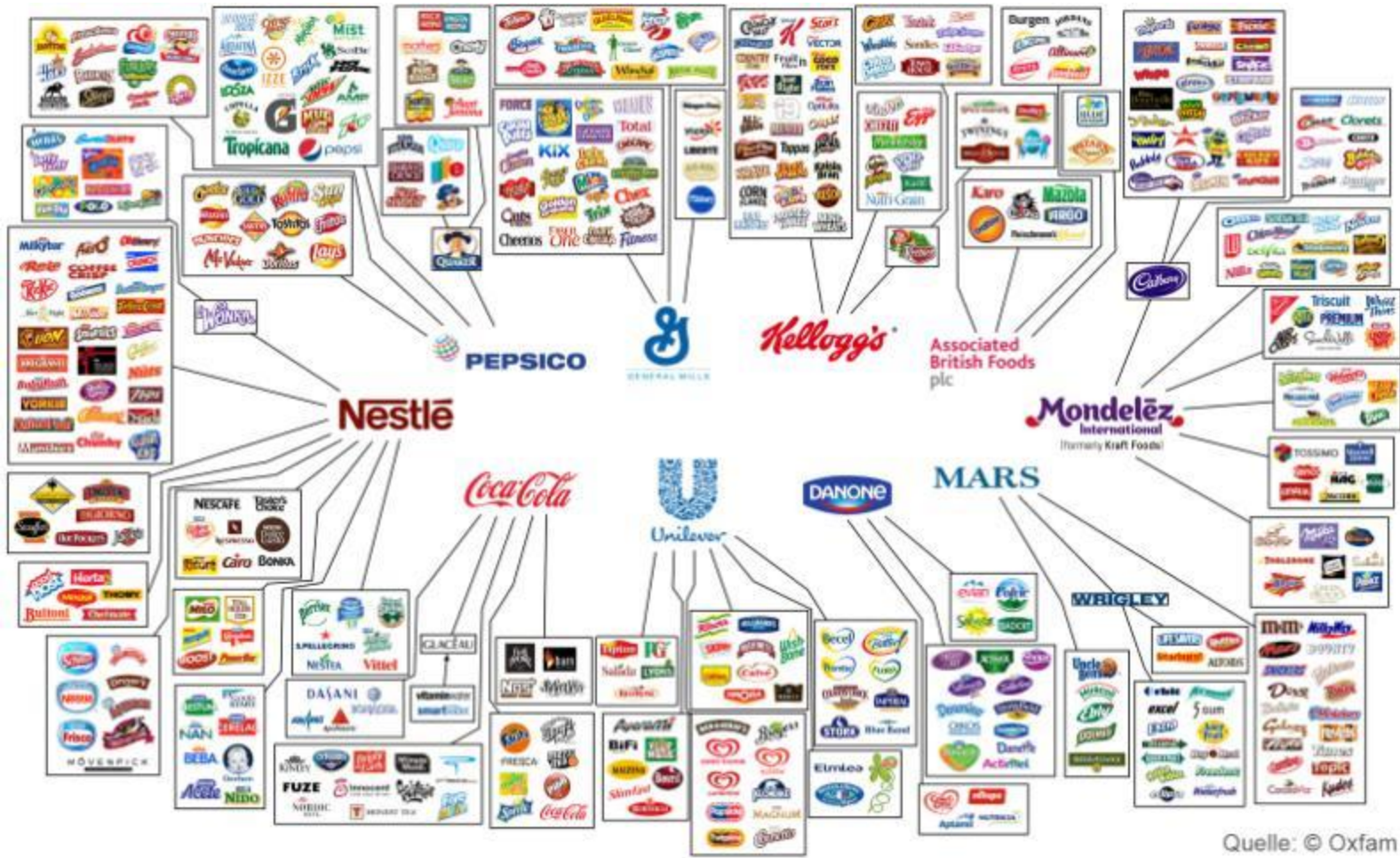
# Kirschen-Marketing

- **Gründung einer KirschenManufaktur „Echt Brombachseer“**
  - **Ziel: Neues Profil für die Kirschen und offensives Marketing für die Kirschenregion**
  - **Unterstützung der Kirschbauern und Verarbeitungsbetriebe über eine Marke**
  - **Keine Produktion – nur Marketing und Vertrieb (Marketing-Finanzierung über Vertrieb)**
  - **Aufbau einer Prunothek als Produkt-Schaufenster**

Brombachseer\_Kirschenvielfalt.ppt



# Kirschen-Marketing



Kirschenvielfalt.ppt





## □ **Brombachseer Kirschen mit einer starken Marke ein Gesicht geben**

- **Präsenz des Produkts in der Region**
- **Marken-Kommunikation nach außen**
- **Assoziation der Region mit dem Produkt**
- **Vermittlung zentraler Botschaften**
- **Verwendung Marken-Design**

# Kirschen-Marketing



Brombacher\_Sortenmarketing.ppt



# Kirschen-Marketing



# Kirschen-Marketing



Brombacher\_Sortenmarketing.ppt



# Kirschen-Marketing



ing.ppt



## □ Qualitätskriterien

### „Echt Brombachseer BergKirsch“

- Standards „Echt Brombachseer ObstQualität“ und „Echt Brombachseer BioQualität“
- Herkunft
- Lagerung/Verarbeitung
- Analytische Anforderungen
- Dokumentation/Kontrolle

## □ DPMA-Schutz für

- **Wort-Bild-Marke**
- **Produktname BergKirsch für Kirschdessertwein**
- **Lizenzprodukte (z.B. Echt Brombachseer Kirschtorte oder Echt Brombachseer Kirschwassersalami)**





# Kirschen-Marketing



# Kirschen-Marketing



Vorankündigung

**So 5. Juli 2015**

in Großweingarten  
und Kalbensteinberg

**2. Brombachseer  
Kirsch Hof Fest**

Brombachseer Kirschen  
und europäische  
Kirschspezialitäten

**ECHT  
BROMBACHSEER**

*Frankens frische  
Früchtchen*

info@echtbrombachseer.de



Vorankündigung

**So 5. Juli 2015**

in Großweingarten  
und Kalbensteinberg

**2. Brombachseer  
Kirsch Hof Fest**

Brombachseer Kirschen  
und europäische  
Kirschspezialitäten

**ECHT  
BROMBACHSEER**

*Frankens frische  
Früchtchen*

info@echtbrombachseer.de

Brombacher\_Sortenmarketing.ppt



# Kirschen-Marketing

**ECHT  
BROMBACHSEER**



**Kirschtorte**

en\_Brombacher\_Sortenmarketing.ppt





Frankens frische  
Früchtchen

BUNDESREPUBLIK DEUTSCHLAND



Die  
Ackerbau- und  
Gärtnerkammer



# Kirschen-Marketing

Wir haben die  
**Kirschen**  
vor dem Frost gerettet...!



Brombacher\_Sortenmarketing.ppt



# Kirschen-Marketing



Brombacher\_Sortenmarketing.ppt



Die Umsetzungsberatung

© 2007 FUTOUR GmbH & Co. KG, München

# Kirschen-Marketing





Brombachseer BergKirsch

frankens frische  
fruchtchen  
A2A



# Kirschen-Marketing



Brombacher\_Sortenmarketing.ppt



Die Umsetzungsberatung

© 2007 FUTOUR GmbH & Co. KG, München

# Kirschen-Marketing

## Bestellliste 2014 für Kirschenmarketing „ECHT BROMBACHSEER“



ECHT BROMBACHSEER 90  
 120 x 120 cm, 500g, Ø 120 cm, Ø 120 cm  
 www.futour.de  
 Tel. 089 31 97 17 00  
 Fax 089 31 97 17 01

12

### PVC-Pläne „ECHT BROMBACHSEER“

120 x 120 cm, 500g, Ø 120 cm, Ø 120 cm

Stückzahl	Preis pro Plan	gesamt	Bestellnummer
1	3 250 Euro	3 250 Euro	DnZA

Preiskalkulation auf der Basis von mind. 5 A. beliebig / Planen -  
andernfalls erfolgt Rücksprache



Brombacher\_Sortenmarketing.ppt



## Brombachseer Prunothek



Altmühlfranken\_Brombacher\_Sortenmarketing.ppt

## □ Kirschen-Erlebniswanderweg

- **2019 Fertigstellung**
- **Verbindung aller Kirschenorte, Kirschengärten und Streuobstwiesen, Verarbeitungsbetriebe und Verkostungsmöglichkeiten (Brennereien, Gastronomie)**
- **Option für Wanderer**
- **Förderung über LEADER**

## □ Kirschenenerträge dauerhaft sichern

- **Ankaufspreis für Handel  
0,80 bis 1,40 EUR/kg für Erzeuger nicht  
ausreichend**
- **Ankauf für Manufaktur „Echt Brombachseer“  
2,40 EUR/kg für Premiumprodukte (ab 3,60  
EUR/kg in 2017)**

## □ Höhere Wertschöpfung durch Regionalvermarktung

Altmühlfranken\_Kirschenvielfalt.ppt



## □ Preiskalkulation Veredelung

### *Beispiel: Brombachseer BergKirsch*

#### ➤ Vertriebsspannen je Flasche 0,375 ltr.

- Verkauf ab Erzeuger 3,40 EUR netto  
+ Gewinn ca. 60% = EUR 5,50 netto
- Verkauf von Manufaktur an Handel  
+ Gewinn 29% = EUR 7,10 netto
- Verkauf an Endverbraucher  
+ Gewinn 29% = ab EUR 9,16 netto
- Endverbraucherpreis 11 bis 12 EUR brutto

## □ Preiskalkulation Veredelung

### *Beispiel: Brombachseer BergKirsch*

UPE Verkauf an Endverbraucher	EUR 12 brutto
12 EUR/0375 ltr. =	EUR 32 EUR/Liter

### Vergleichspreise

Südtirol	EUR 65 EUR/ Liter
Dänemark	EUR 95 EUR/ Liter

Altmühlfranken\_Kirschenvielfalt.ppt

## □ Preiskalkulation Veredelung *Beispiel: Brombachseer BergKirsch*

Umsatz für Erzeuger  
bei 7.000 Flaschenfüllungen 2016  
3.640 EUR

**Statt rund 1.200 EUR bisheriger Ertrag nunmehr  
3.640 EUR regionale Wertschöpfung für Rohware !  
Es lohnt sich wieder Bäume dauerhaft zu erhalten!**



# Kirschen-Marketing



Altmühlfranken\_Kirschenvielfalt.ppt



## □ Substituierung durch Marketing

- **2012 Wegfall von über 30 to Abnahme für Handel**
- **2012/13 Beginn neuer Verwertungsoptionen**
- **Substituierung durch neue Produkte 2013 in einer Dimension von etwa 4 to (über 10%) und 2015 von knapp 10 to (unterschiedliche Abnehmer)**
- **Perspektive bis 2020 bis 20 bis 25 to**

Altmühlfranken\_Sortenmarketing.ppt



## □ Veränderung des Kirschenabsatzes durch Marketingansätze

- 2014 erstmals deutlich mehr Direktverkauf an Tagesgäste (über 20 %)
- 2015 stark angestiegene Nachfrage nach Kirschenprodukten bei den Brennereien
- 2015 bis heute stärkeres Interesse von Tages- und Urlaubsgästen am Kirschentema (Gastronomie)
- Bewusstsein für „Obstwinzer“ wurde gestärkt!

Altmühlfranken\_Sortenmarketing.ppt



# Kirschen-Marketing

## □ Manufaktur-Vertrieb von Verarbeitungsprodukten

Jahr	Umsatz (€)	Marketing (€)
2014	18.000	2.700
2015	40.000	9.500
2016	62.000	16.100
2017	75.000	21.700

- Erlös aus diesem Umsatz geht ausschließlich in Marketing (Kirschen-Marketing für die Region)

Altmühlfranken\_Sortenmarketing.ppt



- ❑ **Fazit für das Kirschen(Streuobst)Marketing**
  - **Streuobstprodukte sind hochwertigster Genuss**
  - **Wertigkeit erwartet auch edle Verpackung**
  - **Professionelles Marketing, trendiger Auftritt**
  - **Beste Bildauswahl mit professionellen Darstellern**
  - **Knappe, aber coole Texte**

**Mehr Professionalität wagen !**

# Kirschen-Marketing



Brombacher\_Sortenmarketing.ppt



Die Umsetzungsberatung

© 2007 FUTOUR GmbH & Co. KG, München